



日本共産党 市議会報告



市議会議員
元木美奈子

入船 4-37-14
☎355-8526
minamonton@
jcom.home.ne.jp



市議会議員
美勢 麻里

北栄 2-3-16-203
☎354-9269
m5mise@jcom.
home.ne.jp

13年12月9日 第1271号
【発行】
日本共産党浦安市議団
市役所内控え室(議会棟1階)
☎&FAX (350)1243

子育ても老後も安心
住み続けたい浦安を

地方消費税交付金 約13億円 公共料金引き上げは止めて!

12月議会には、来年4月からの消費
税増税に合わせて市営墓地の管理料、
ごみ処理手数料、下水道料金、施設使
用料などを値上げする議案が提案され
ています。

便乗値上げでは…

消費税率が上がるから、増
税分をそのまま施設使用料に
転嫁する市の対応について、
日本共産党は、6日の総括質
疑で「便乗値上げ」ではない
かと指摘し、市の姿勢を質し
ました。

一般会計業務は 免除されている!

下水道特別会計では下水道
使用料への課税分から工事費
や物品購入で支払った消費税
分を差し引いて国に納税する
ことになっているため、平成
24年度の場合は、約5600
万円を納付しています。

また、行政財産の使用料な
どには法令に基づき、消費税
が適用されているものもあり
ます。

しかし、消費税法によって
一般会計に関わる業務につい
ては消費税の納税義務は免除
されています。そのため、今
回は23の条例に関係する使
用料等の引上げが提案されて
いますが、公民館やスポーツ
施設等の使用料値上げ分は、
まるまる浦安市の収益となり
ます。

地方消費税交付金により 約6億6000万円増収

浦安市は、消費税増税によ
る財政上の影響について、平
成24年度決算額をもとに、次
のような試算を示しました。
◆消費税増税分を使用料など



に転嫁することにより、歳入
が約8000万円増える一
方、公共工事や物品購入等で
支出が約7億2000万円増
えること。

◆地方消費税交付金(消費
税8%の場合、地方消費税が
従来約1%から1.7%に)
が引き上げられることにより
約13億円の増収見込み。

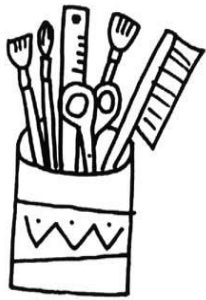
◆以上の試算に基づき、結
果的に約6億6000万円の
増収が見込めること。

社会保障全体の 水準が上がらない わけではない

国は、自治体に対して地方
消費税交付金は、医療、介護、
年金、子ども・子育ての社会
保障4分野に全額を回すよう
指示しています。

しかし、「税と社会保障の一
体改革」は社会保障全体の水
準を引き上げるわけではない
ことは明瞭です。

2015年10月に予定さ
れている10%への消費税引
き上げは、約13.5兆円の



市民生活は、労働者の賃金は上がらず、物価が値上がりし生活がますます厳しくなっています。浦安市は消費税増税分をそのまま市民に転嫁する対応は避けるべきではないでしょうか。

市民生活は ダブルパンチ!

大増税です。ところが、そのうち新たに「社会保障の充実」に充てられるのは5%の引き上げ分のうち、わずか1%。一方で社会保障の切り捨てメニューは、年金削減、医療費窓口負担引き上げ、介護保険利用料引き上げなど盛りだくさんです。また、消費税10%への引上げと合わせてスタートする「子ども子育て新制度」は保護者が自力で保育所を探し、直接契約をしなければなりません。

主な施設の値上げの内容

施設名	利用区分	時間帯	現在の利用料	4月1日以降の利用料
文化会館・小ホール	入場料を徴収しない	午前	5500円	5650円
中央公民館	体育館	全日	8920円	9180円
今川記念会館	会議室(1)	午前	420円	430円
救急診療所	診断書 1通	—	1050円	1080円
浦安駅 自転車駐車場	自転車 1階	1か月	1780円	1830円
運動公園野球場	市内者・一般	2時間	1570円	1620円
運動公園サッカー場	市内者・一般	2時間	1570円	1620円
運動公園 野球場 照明灯	1面	30分	3150円	3240円
市民プラザ 大ホール	入場料を徴収しない、	土・日曜日 全日	37800円	38880円
墓地公園	墓所管理料 市内者	1年間	5350円	5500円
廃棄物処理	自ら搬入	10キロ	210円	216円
ケアハウス	駐車場	1か月	5250円	5400円
浦安漁港 第1棧橋	棧橋の長さ 3.0メートル	1か月	4900円	5000円
青少年交流 活動センター	教育の一環として市内小中学生が使用	1人1泊	310円	320円
斎場・式場	市内	1式場1回	50000円	51400円
下水道	一般汚水	10m ³ (基本料金)	682円	702円